



A vespa do Castanheiro

Um adulto prestes a picar novo gomo para depositar no seu interior os ovos (julho - agosto) (Fonte: A. Alma, 2013).

## A Vespa do Castanheiro

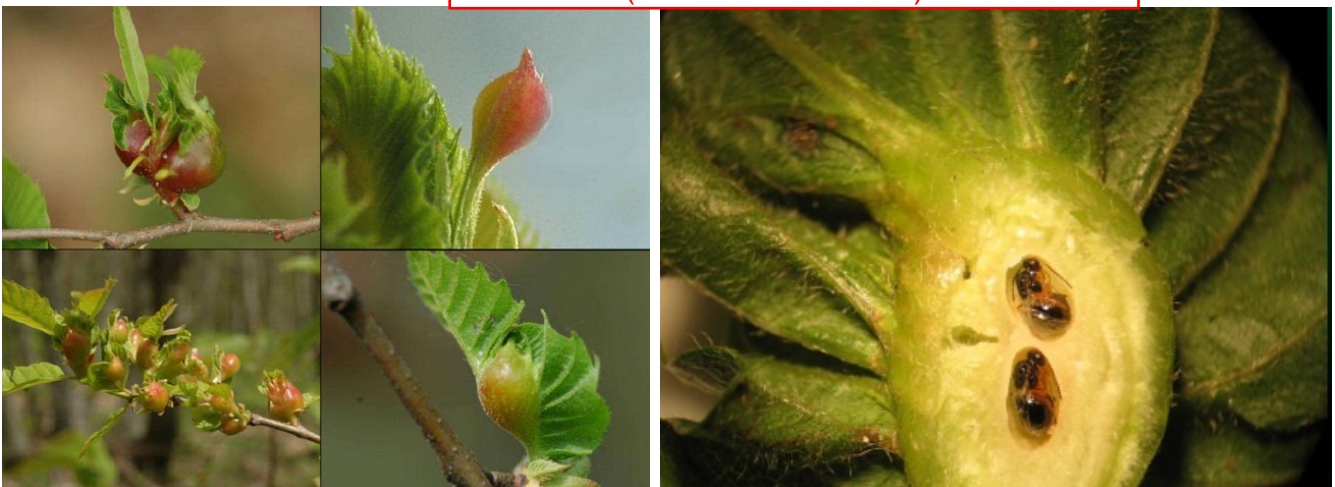
José Laranjo

UTAD

Embora seja chamada de vespa, é mais parecida com um mosquito a mais recente praga do castanheiro que entrou na Europa, mais concretamente em Itália em 2002, que em 2005 chegou a França e em 2012 chegou às Astúrias (Região do norte de Espanha). Esta praga provocou uma quebra de mais de 50% na produção Italiana de castanha até que tivesse sido desenvolvido o método de luta biológica com o parasitoide *Torymus Sinensis*. Esta praga constitui atualmente uma ameaça real aos soutos portugueses. Nos castanheiros afetados pela praga, a rebentação dos gomos produzirá ramos deformados em forma de galhas como as da figura.

Por isso, Sr. Agricultor, se detetar a presença deste tipo de ramos em algum castanheiro agradecemos que comunique imediatamente para a RefCast ([refcast@gmail.com](mailto:refcast@gmail.com)) ou para os Serviços de Agricultura mais próximos.

Ilídio Lucas (Sócio nº. 8 RefCast) - 939438762



Aspetto de gomos com desenvolvimento anormal, formando galhas, devido a infeção pela vespa (maio - junho) (Fonte: A. Alma, 2013)

Interior de uma galha contendo no seu interior dois adultos prestes a voarem (junho - julho) (Fonte: A. Contesi *et al.* 2013).